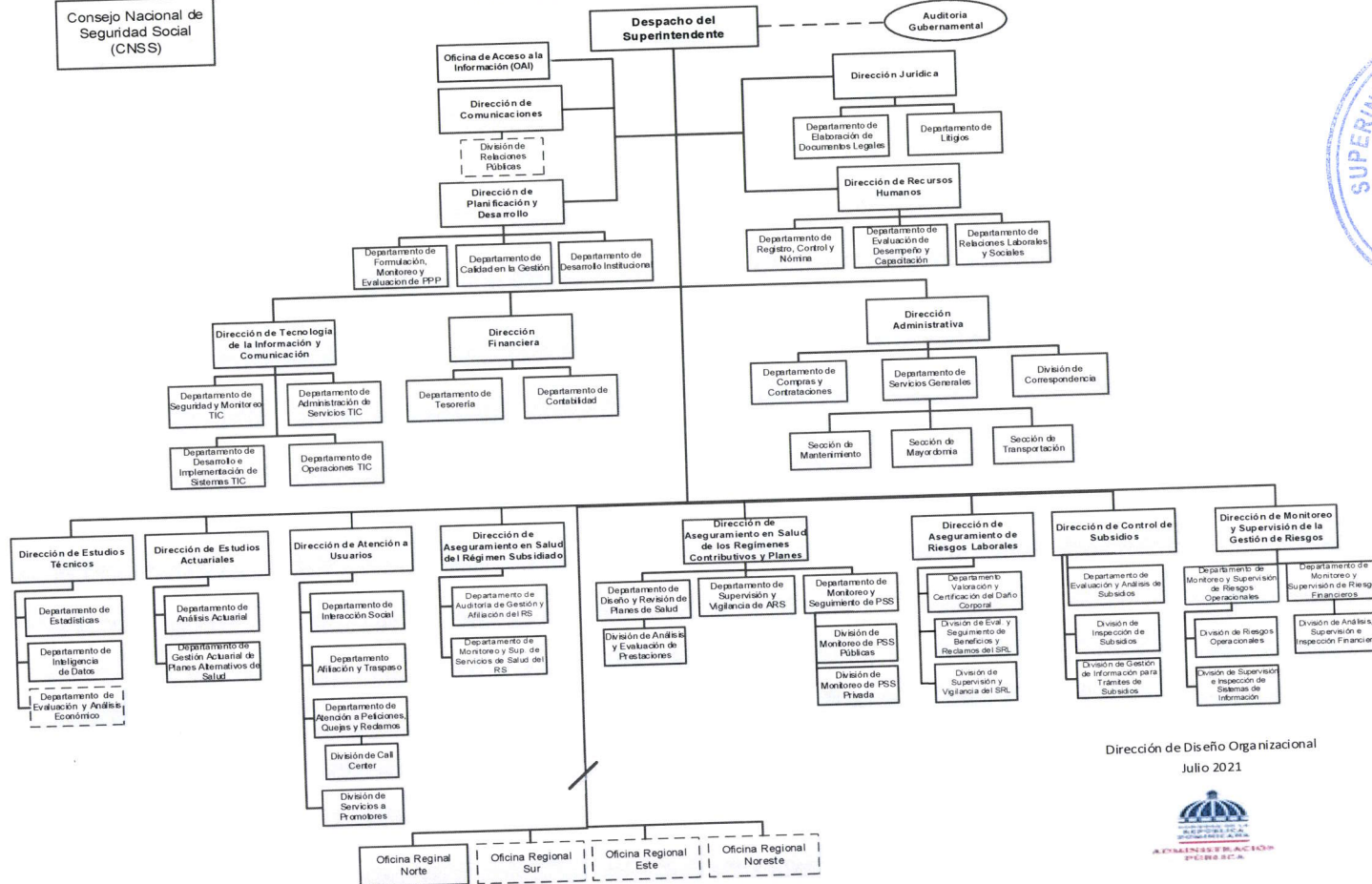




República Dominicana

Superintendencia de Salud y Riesgos Laborales

SUPERINTENDENCIA DE SALUD Y RIESGOS LABORALES (SISALRIL) ORGANIGRAMA ESTRUCTURAL PROPUESTO



Dirección de Diseño Organizacional
Julio 2021



• Av. 27 de Febrero No. 261 • Edificio SISALRIL • Ensanche Piantini • Santo Domingo, R.D.
 • Ofic. Princ.: 809-227-0714 • Servicio al Usuario: 809-227-4050 • Stgo.: 809-724-0556
 • Fax: 809-540-3640 • Email: ofau@sisalril.gob.do • Website: www.sisalril.gob.do