

ENFERMEDAD POR
CORONAVIRUS 2019

(COVID-19)

SITUACIÓN EN LA REPÚBLICA DOMINICANA

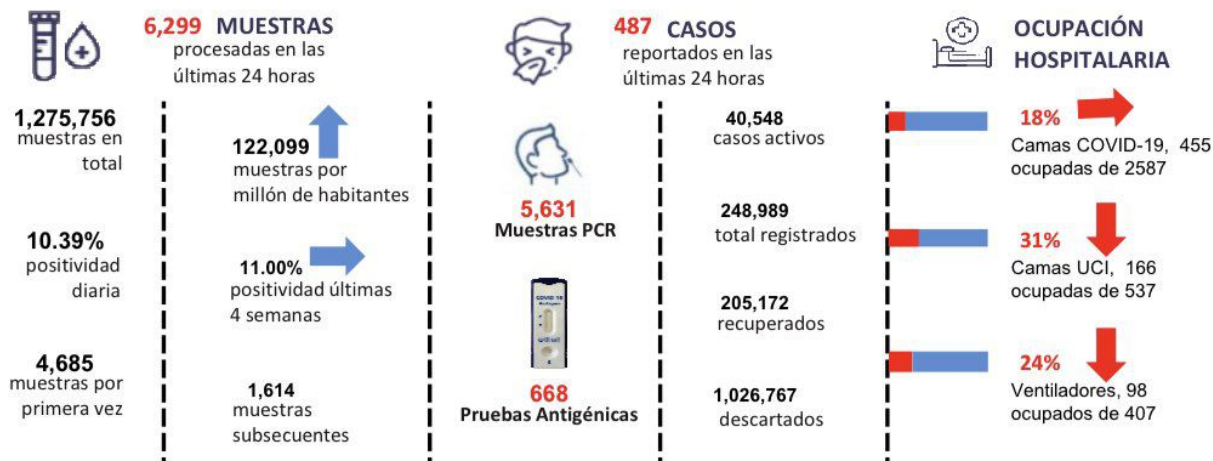
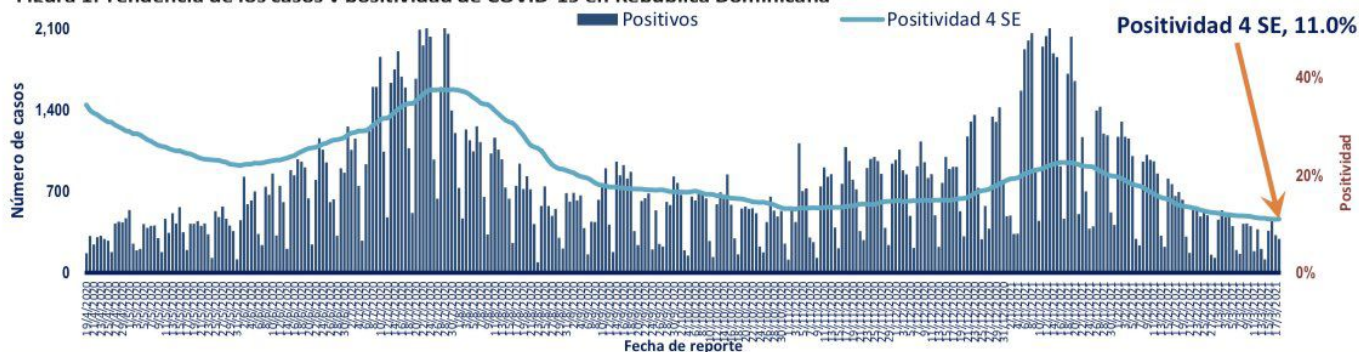




Figura 1. Tendencia de los casos v positividad de COVID-19 en República Dominicana



 GRUPOS DE RIESGO	755 trabajadores de la salud	351 embarazadas 26,792 menores de 20 años	30.13% Fallecidos con hipertensión como comorbilidad	18.84% Fallecidos con diabetes como comorbilidad
 7 DEFUNCIONES notificadas en las últimas 24 horas	0 DEFUNCIONES ocurridas en las últimas 24 horas	3,269 Defunciones en total	312.87 Mortalidad por millón de habitantes	1.31% Letalidad

SITUACIÓN LAS AMERICAS

1,293,491 defunciones
 (5,699 Nuevas)

53,731,830 Casos registrados

195,428 Casos nuevos

1,246.47 Mortalidad por millón de habitantes

SITUACIÓN GLOBAL

2,690,731 defunciones
 (6,638 Nuevas)

121,759,109 Casos registrados

294,296 Casos nuevos

346.88 Mortalidad por millón de habitantes



Tabla 1. Casos, defunciones y positividad por COVID-19 según provincia de residencia, República Dominicana

Provincia	Muestras procesadas ^a	Casos (n) ^b					Defunciones (n) ^b	
		Nuevos	Registrados	Incidencia Acumulada	Positividad (%) ^d	Recuperados	Últimas 24 Horas	Acumulados
01 Distrito Nacional	374,570	185	71,421	6,846.43	12.43	63,521	0	512
02 Azua	16,280	13	3,087	1,388.94	11.76	2,279	0	33
03 Baoruco	5,922	2	1,360	1,346.47	7.32	924	0	13
04 Barahona	12,406	1	2,634	1,392.35	5.60	1,913	0	27
05 Dajabón	4,438	0	1,044	1,570.70	14.48	601	0	13
06 Duarte	36,416	10	6,393	2,138.75	9.08	5,767	0	207
07 Elías Piña	3,632	0	407	641.94	5.04	282	0	6
08 El Seibo	4,700	0	879	940.03	4.94	526	0	10
09 Espaillat	25,103	2	5,134	2,140.55	5.65	3,234	0	116
10 Independencia	6,587	1	973	1,665.41	3.36	766	0	12
11 La Altagracia	55,314	11	9,177	2,596.73	10.92	7,717	0	68
12 La Romana	48,719	17	7,572	2,777.73	9.09	6,356	0	137
13 La Vega	49,928	8	10,036	2,440.13	9.99	8,490	0	187
14 María Trinidad Sánchez	13,973	3	3,073	2,177.93	6.55	2,268	0	24
15 Monte Cristi	5,721	0	1,137	969.96	9.75	629	0	25
16 Pedernales	3,051	1	640	1,828.73	8.61	535	0	4
17 Peravia	13,220	5	2,110	1,068.71	11.75	1,724	0	53
18 Puerto Plata	35,813	4	7,570	2,271.77	5.79	6,017	0	153
19 Hermanas Mirabal	11,484	2	2,335	2,533.97	11.29	1,687	0	39
20 Samaná	5,799	5	888	791.73	5.11	580	0	7
21 San Cristóbal	35,453	9	7,431	1,165.78	11.08	5,906	0	149
22 San Juan	20,739	7	3,703	1,670.00	12.10	3,047	0	56
23 San Pedro de Macorís	23,108	8	3,344	1,096.52	8.36	2,600	0	51
24 Sánchez Ramírez	13,311	4	3,133	2,061.48	8.62	2,438	0	39
25 Santiago	122,496	28	27,607	2,641.39	12.90	23,356	0	523
26 Santiago Rodríguez	5,633	1	1,134	1,980.23	8.69	803	0	11
27 Valverde	18,506	1	2,442	1,381.85	5.09	1,424	0	42
28 Monseñor Nouel	16,887	5	3,447	1,977.87	4.73	2,964	0	48
29 Monte Plata	9,941	0	1,224	640.73	6.30	786	0	31
30 Hato Mayor	5,788	1	810	944.47	5.71	506	0	17
31 San Jose de Ocoa	4,239	0	808	1,485.16	6.65	607	0	15
32 Santo Domingo	236,037	147	49,623	1,707.60	13.02	43,331	0	641
99 No especificado ^e	30,542	6	6,413	-	-	1,588	0	0
Total	1,275,756	487	248,989	2,383.01	11.00	205,172	0	3,269

^aIncluye casos positivos y negativos a SARS-CoV-2; ^bIncluye casos confirmados y probables; ^cCasos por 100,000 habitantes

^dÚltimas 4 semanas por fecha de confirmación de laboratorio; ^e Pendientes verificación territorial

Fuente: Sistema Nacional de Vigilancia Epidemiológica (SINAVE)

Figura 2. Defunciones COVID-19 por fecha de ocurrencia. República Dominicana

